

# POUR VOTRE AGENDA 2009 2010



AmiEs du Lac Pouce... Voici les dates importantes à placer à votre agenda,  
Si vous préférez recevoir l'information par courriel écrivez-nous à [info@lacpouce.com](mailto:info@lacpouce.com)

<p><b>Loto-matique</b></p> 	<p>Si tu achètes des billets de loterie régulièrement, savais-tu qu'avec LOTO-MATIQUE la commission de 8% sur l'achat des billet\$ est versée au Lac Pouce, utilise le formulaire joint (car il y a notre numéro d'identification). Si tu n'achètes pas de billets, passe au suivant et donne ce formulaire à une personne de ton entourage.</p>
<p><b>TOUS LES SOIRS</b></p> 	<p>C'est le temps d'aller au BINGO, nouveaux jeux, nouveaux prix et même des modules ÉLECTRONIQUES pour vous aider... en plus, ça aide le Lac Pouce.... 19h00, Salle Communautaire B-12, 763 rue Alma Chicoutimi, INFORMATIONS : 418-690-0717</p>
<p><b>RA-LI-GANG</b></p>	<p>Ra-Li-Gang est un groupe de jeunes très actif et impliqué au Lac Pouce depuis plus de 27 ans maintenant, voici les dates des séjours: ► 24-25 oct. 2009 ; ► 21-22 nov. 2009 ; ► 05-06 déc. 2009.; ► 23-24 jan. 2010.; ► 13-14 fév. 2010.; ► 20-21 mars 2010; ► 17-18 avril 2010; ► 29-30 mai 2010. <u><b>NOUS SOMMES EN RECRUTEMENT</b></u>.... Alors si tu connais unE jeune de 12 à 17 ans qui aimerait y participer.... Communique avec nous...</p>
<p><b>08 NOV</b></p>	<p><b>Célébration du Souvenir:</b> Cette célébration est offerte à tous et toutes mais en particulier aux personnes et familles qui ont perdu un être cher au cours de l'année. Nous vous accueillerons à 10h30 au Chalet Alfred-Simard.</p> 
<p><b>12 NOV</b></p>	<p><b>Souper Bénéfice:</b> Sous la présidence d'honneur de Monsieur Michel Turbide, pharmacien, un souper au bénéfice de notre Fondation est organisé par la Fondation des Œuvres du Presbytère. L'événement se déroulera au Lac Pouce à compter de 18h30. Au menu : cocktail, souper de luxe, tirage d'une œuvre d'art, etc. Les billets au coût de 50\$ sont disponibles dès maintenant.</p> 
<p><b>23 JANV</b></p>	<p><b>Fête des AmiEs du Lac Pouce:</b> C'est le rendez-vous annuel des bénévoles, des employÉes, des militantEs, des sympatisantEs et des jeunes... bref tous les amiEs du Lac Pouce. À partir de 14h00... on joue dehors et les activités intérieures débutent à 16h30 et seront suivies d'un bon souper à compter de 17h30 (gratuit, mais apporte ta boisson)... <b>SVP CONFIRMATION TRÈS APPRÉCIÉE</b> (pour le nombre de repas).</p> 
<p><b>20-21 FÉV.</b></p>	<p><b>Retrouvailles des MoniEs du Lac Pouce:</b> Si tu veux des informations, communique avec nous par courriel à <a href="mailto:lacpouce@hotmail.com">lacpouce@hotmail.com</a></p>
<p><b>123458 MARS</b></p>	<p><b>Journées Relâche:</b> Comme c'est notre habitude, les jeunes auront, pour cette période de relâche, une panoplie d'activités à réaliser... Pour les formulaires, consultez notre site Web : <a href="http://www.lacpouce.com">www.lacpouce.com</a></p>

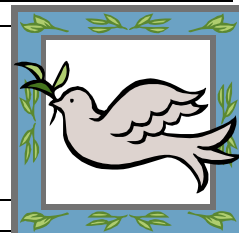
**24**  
MARS



**Assemblée Générale:** nous t'invitons à 18h30 pour cette belle rencontre où nous discutons des réalisations de la dernière année, de nos principales orientations et bien évidemment nos chiffres sont également au rendez-vous.

**1-2-3**  
AVRIL

**Temps Pascal:** Nous prendrons le temps de réfléchir et de partager au sujet de la vie, de la mort ainsi que de la résurrection de Jésus. Le Chalet Alfred-Simard sera à notre disposition pour cette période. Pour ces trois jours, la célébration sera à 19h00. Invite ta famille et tes amis-es pour ce temps particulièrement fraternel et ressourçant.



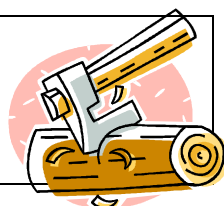
**17-18**  
AVRIL



**Journées de Sélection:** Si vous connaissez quelqu'un qui aimerait devenir animateur ou animatrice pour nos divers camps, c'est au cours de ces journées que nous sélectionnerons notre personnel. Notez cependant que pour être invité-e à cette journée, il y a une première étape de présélection des curriculums vitae qui devront nous être acheminés avant le 10 avril 2010. Les personnes choisies devront être disponibles pour les camps de formation qui auront lieu les : 7-8-9 mai 2010; 21-22-23 mai 2010 et 4-5-6 juin 2010.

**30**  
AVRIL

**Corvée printanière au Lac Pouce:** Lors de cette journée, nous coupons du bois, nous nettoyons les sentiers et d'autres travaux en prévision des classes et des camps... Les travaux se déroulent durant toute la journée (8h30 à 16h00) et le dîner est offert gratuitement. Pour cette journée, tu auras besoin de tes gants, de tes bottes, de ton sourire et peut-être de ton imperméable si la température n'est pas clémente. **SVP CONFIRMATION TRÈS APPRÉCIÉE** (pour le repas).



**09**  
MAI



**Brunch de la Fête des Mères:** Les raisons de participer à ce brunch sont nombreuses : vous encouragez et faites connaître le Lac Pouce, vous faites plaisir à une femme de votre entourage, vous vous retrouvez en bonne compagnie (parents et amiEs) vous pouvez profiter du plein air et de nos installations et, en plus, vous profitez d'un copieux repas... Organisez une table et communiquez avec nous... **(RÉSERVATION OBLIGATOIRE)**

**11-12**  
MAI

**Centraide:** En venant prendre une marche avec nous, tu nous aides à remplir notre engagement auprès de Centraide. Nous débutons à 17h30 à la salle à manger du chalet Alfred-Simard avec une petite collation et ensuite de 18h00 à 20h00 nous faisons notre porte-à-porte. Nous avons besoin de marcheurs, marcheuses, conducteurs, conductrices... Amène unE ou des amiEs... **SVP CONFIRMATION TRÈS APPRÉCIÉE.**



**28**  
MAI



**Barrage routier de la Campagne des 500 jours:** Chaque année, nous recevons des \$ de cette fondation afin d'accueillir des jeunes en séjours gratuits dans nos divers camps... nous avons besoin de bénévoles pour le barrage routier qui est la principale activité de cette fondation. On débute à 6h00 et on termine vers 10h00. Tu as le goût de venir nous aider... tu connais unE amiE qui pourrait y participer... communique avec nous. **SVP CONFIRMATION TRÈS APPRÉCIÉE**

**Camps Halte plein air**

Vous connaissez un jeune de 6 à 12 ans provenant d'un milieu défavorisé ou d'une famille vivant des difficultés... nous avons peut-être une place dans nos camps halte plein air. Pour vous procurer le formulaire, communiquez avec Laval. Voici les dates: 30-31 oct. -1 nov.; 13-14-15 nov.; 27-28-29 nov.; 18-19-20 déc.; 22-23-24 janv.; 05-06-07 fév.; 26-27-28 fév.; 12-13-14 mars; 26-27-28 mars; 09-10-11 avril; 23-24-25 avril et 30 avril -1-2 mai. ***Des places grand public (camps Évasion Week-End) sont également disponibles pour ces dates au coût de 95\$...***

**MoniEs recherchés-es**

Nous sommes à la recherche d'animateurs et d'animatrices qui sont disponibles durant la semaine (lundi au vendredi) durant la journée, pour diverses animations avec des groupes et des groupes scolaires. Si ça t'intéresse, communique avec nous....



Centre du Lac Pouce, 6939, Boul. Talbot, Laterrière (Québec) G7N 1W2 Téléphone (418) 678-2455 \*\*\*  
Télécopieur (418) 678-1595 Site web : [www.lacpouce.com](http://www.lacpouce.com) \*\*\* Courriel : [info@lacpouce.com](mailto:info@lacpouce.com)